

## Konjunkturbeobachtung im Gewerbe und Handwerk 3. Quartal 2016

**Branche: Bildhauer, Binder, Bürsten-, Pinselmacher, Drechsler, Korb-, Möbelflechter, Spielzeughersteller <sup>1</sup>**

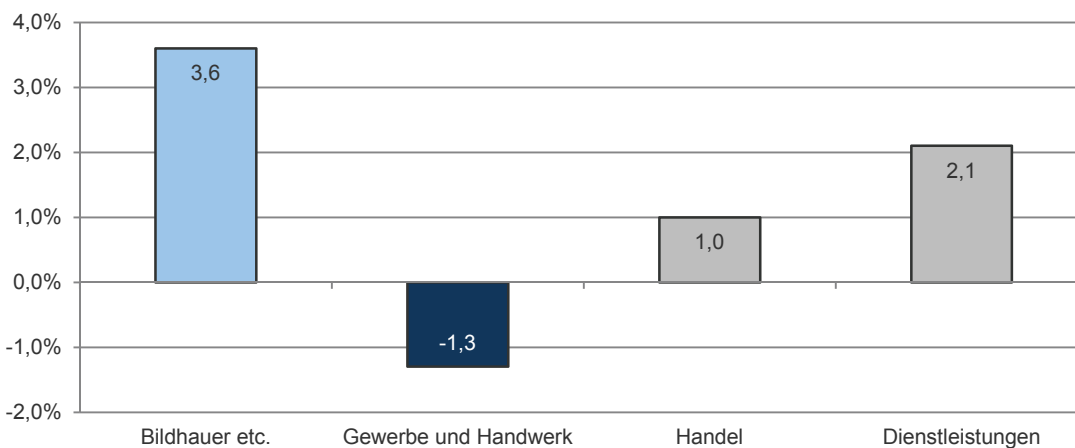
### 1 Entwicklung

#### 1.1 Auftragseingänge im 1. Halbjahr (Jänner bis Juni) 2016

Im Branchendurchschnitt sind die Auftragseingänge im 1. Halbjahr 2016 gegenüber dem 1. Halbjahr 2015 wertmäßig um 3,6 % gestiegen.

- 33 % der Betriebe meldeten Steigerungen,
- bei 46 % der Betriebe lagen die Auftragseingänge auf Vorjahresniveau und
- 21 % der Betriebe verzeichneten Rückgänge.

Die folgende Grafik zeigt die Entwicklung der Branche im Vergleich zu anderen Sektoren der österreichischen Wirtschaft.



Auftragseingangsentwicklung (Bildhauer, Binder, Bürsten-, Pinselmacher, Drechsler, Korb-, Möbelflechter, Spielzeughersteller), Auftragseingangs-/Umsatzentwicklung (Gewerbe und Handwerk), Umsatzentwicklung (Handel, Dienstleistungen exkl. Handel); Nominelle Entwicklung 1. Halbjahr 2016 (Veränderung zum 1. Halbjahr 2015 in %)

Quellen: KMU Forschung Austria, Statistik Austria

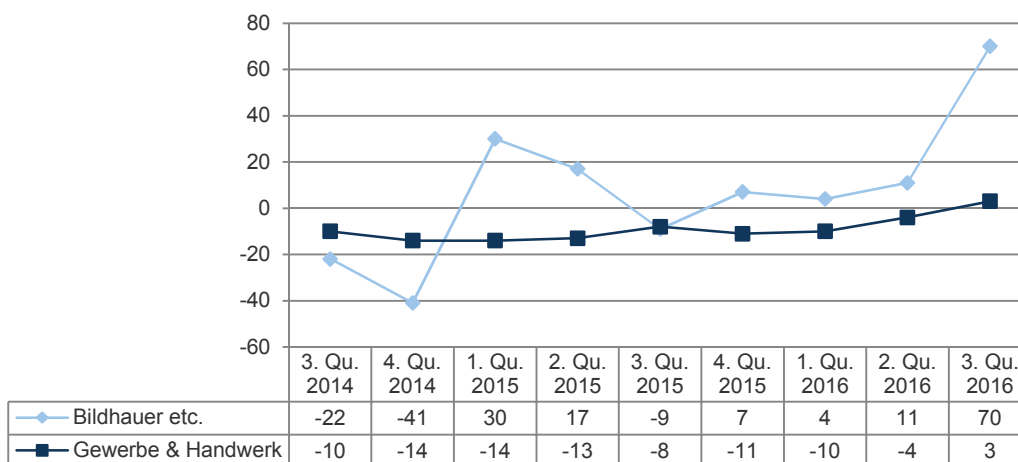
<sup>1</sup> Die Auswertungen basieren auf den Meldungen von 12 Betrieben mit 115 Beschäftigten. Werte auf der Basis von Stichproben n<30 Unternehmen sind als indikativ zu betrachten.

## 2 Situation im 3. Quartal (Juli bis September) 2016

### 2.1 Beurteilung der Geschäftslage

- 70 % der Betriebe beurteilen die Geschäftslage mit "gut",
- 30 % mit "saisonüblich" und
- kein Betrieb mit "schlecht".
- Saldo (Anteil der Betriebe mit guten abzüglich schlechten Beurteilungen): 70

Per Saldo hat sich damit das Stimmungsbarometer im Vergleich zum Vorquartal verbessert.



Saldo in %-Punkten; 3. Quartal 2014 bis 3. Quartal 2016

Quelle: KMU Forschung Austria

### 2.2 Auslastung

Die folgende Tabelle zeigt die Verteilung der Betriebe nach Höhe der Auslastung:

Auftragsbestand					
in Wochen	0	1 bis 4	5 bis 9	10 bis 19	20 und mehr
<b>Anteil der Betriebe</b>					
in Prozent	0	17	73	10	0

Quelle: KMU Forschung Austria

Die folgende Tabelle zeigt, in welchem Zeitraum zusätzliche Aufträge ausgeführt werden könnten:

	sofort	in 3 Monaten	in 6 Monaten	in 9 Monaten
Anteil der Betriebe in Prozent				
3. Quartal 2015	45	55	0	0
4. Quartal 2015	56	35	0	9
1. Quartal 2016	49	42	0	9
2. Quartal 2016	41	59	0	0
3. Quartal 2016	30	70	0	0

Quelle: KMU Forschung Austria

Im Vergleich zum 3. Quartal des Vorjahres ist der durchschnittliche Auftragsbestand um 7,2 % gestiegen.

Die folgende Tabelle zeigt die Aufteilung des Auftragsbestandes nach Kundengruppen:

	Private/gewerbliche Auftraggeber	Öffentl. Bauprojekte über Generalunternehmer/ Bauträger (Genossenschaften)	Direktvergaben durch Bund, Länder und Gemeinden
Anteil am Auftragsbestand in Prozent			
3. Quartal 2015	92	3	5
4. Quartal 2015	84	7	9
1. Quartal 2016	87	5	8
2. Quartal 2016	84	2	14
3. Quartal 2016	84	7	9

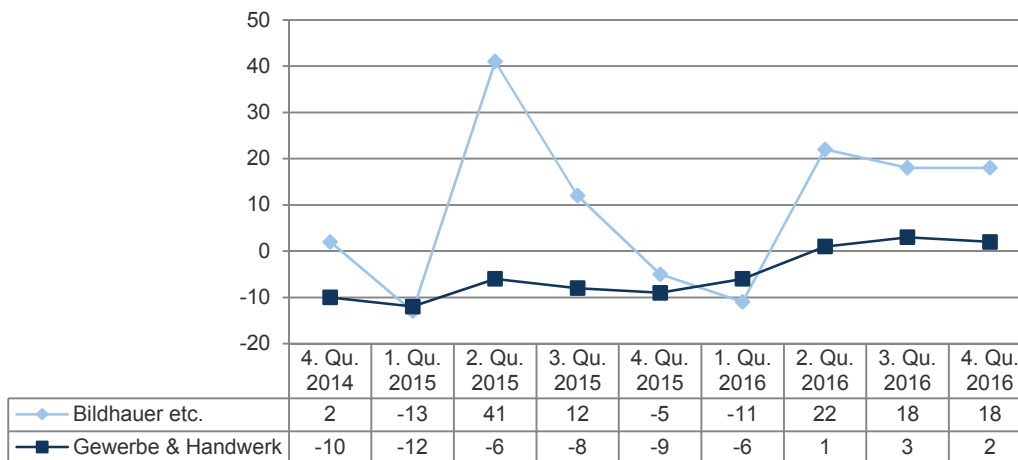
Quelle: KMU Forschung Austria

### 3 Prognosen für das 4. Quartal (Oktober bis Dezember) 2016

#### 3.1 Auftragseingangserwartungen

- Für das 4. Quartal 2016 prognostizieren 18 % der Betriebe, dass die Auftrags-eingänge gegenüber dem 4. Quartal des Vorjahres steigen werden,
- 82 % erwarten keine Veränderung und
- kein Betrieb rechnet mit Rückgängen.
- Saldo (Anteil der Betriebe mit positiven abzüglich negativen Erwartungen): 18

Insgesamt sind die UnternehmerInnen anhaltend optimistisch.



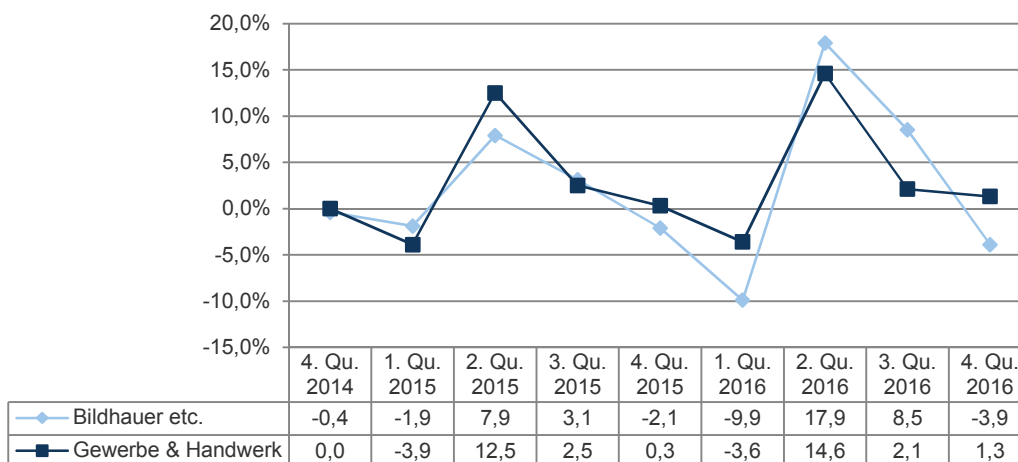
Saldo in %-Punkten; 4. Quartal 2014 bis 4. Quartal 2016

Quelle: KMU Forschung Austria

### 3.2 Personalplanung

- Kein Betrieb plant, den Beschäftigtenstand im Zeitraum Oktober bis Dezember 2016 zu erhöhen,
- 91 % der Betriebe rechnen damit, den Personalstand konstant halten zu können und
- 9 % der Betriebe beabsichtigen, die Zahl der Mitarbeiter/innen zu verringern.

Im Durchschnitt ergibt sich daraus eine geplante Verringerung des Beschäftigtenstandes um 3,9 %. Der Personalbedarf liegt damit unter dem Niveau des Vergleichs quartals des Vorjahres.



Personalbedarf in % des aktuellen Beschäftigtenstandes im jeweiligen Quartal; 4. Quartal 2014 bis 4. Quartal 2016

Quelle: KMU Forschung Austria